

Samsung Luftreiniger

Benutzerhandbuch

AX47R9080**

- Vielen Dank, dass Sie sich für diesen Luftreiniger von Samsung entschieden haben.
- Lesen Sie dieses Handbuch aufmerksam durch, bevor Sie das Gerät in Betrieb nehmen, und bewahren Sie es sorgfältig auf.

SAMSUNG

Sicherheitshinweise






Diese Sicherheitsvorkehrungen dienen der Sicherheit des Eigentümers und der Vermeidung von Sachschäden. Lesen Sie diese Anleitung daher sorgfältig, bevor Sie Ihr Produkt verwenden.

WARNUNG

Gefahren oder unsichere Vorgehensweisen, die zu schweren Verletzungen oder Tod führen können.

ACHTUNG

Gefahren oder unsichere Vorgehensweisen, die zu leichten Verletzungen oder Sachschäden führen können.


-  Befolgen Sie die Anweisungen.
-  KEINESFALLS ausprobieren.
-  Das Gerät muss geerdet werden, um Stromschläge zu verhindern.
-  Trennen Sie das Gerät vom Strom.
-  KEINESFALLS demontieren.

FÜR DIE INSTALLATION

WARNUNG

 **Schließen Sie das Gerät nur an eine Steckdose an, die die Nennleistung erbringt. Verwenden Sie die Steckdose nicht für andere Produkte. Verlängern Sie das Stromkabel nicht.**

- Wenn Sie eine Steckdosenleiste mit anderen Produkten oder ein Verlängerungskabel verwenden, kann dies zu Stromschlägen oder Bränden führen.
- Eine Spannungswandler kann zu Stromschlägen oder Bränden führen.
- Wird nicht die richtige Spannung, Frequenz oder Nennleistung empfangen, kann dies zu Stromschlägen oder Bränden führen.

 **Installieren Sie den Luftreiniger nicht in der Nähe von Wärmequellen, brennbaren Gegenständen oder in sehr feuchten oder staubigen Bereichen. Vermeiden Sie den Kontakt mit Öl, Gas, direktem Sonnenlicht und Wasser.**

- Befolgen Sie die Anweisungen, um Stromschläge und Brände zu vermeiden.

ACHTUNG

 **Achten Sie bei der Installation des Produkts darauf, dass das Stromkabel bei Bedarf leicht entfernt werden kann.**

- Befolgen Sie die Anweisungen, um Stromschläge und Brände aufgrund von elektrischen Leckströmen zu vermeiden.

Installieren Sie das Produkt auf einem festen, flachen Untergrund.

- Befolgen Sie die Anweisungen, um übermäßige Vibrationen, Geräusche und daraus folgende operative Probleme zu vermeiden.

! Halten Sie zu umgebenden Objekten einen Sicherheitsabstand.

- Lassen Sie genügend Freiraum zu den Seiten: mindestens 60 cm und von hinten: mindestens 25 cm
- Der Abstand ist notwendig, um einen effizienten Lufteinlass und eine ordnungsgemäße Luftreinigung sicherzustellen.
- Stellen Sie sicher, dass Einlass und Auslass nicht verdeckt sind.

Stellen Sie sicher, dass das Stromkabel nicht unter dem Produkt eingeklemmt ist.

- Befolgen Sie die Anweisungen, um Stromschläge und Brände zu vermeiden.

FÜR DIE STROMVERSORGUNG

! WARNUNG

! Verwenden Sie ein trockenes Tuch, um den Netzstecker und den Kontaktbereich abzuwischen, um Staub, Wasser und andere unerwünschte Substanzen zu entfernen.

- Befolgen Sie die Anweisungen, um Stromschläge und Brände zu vermeiden.

Überprüfen Sie die Position des Netzsteckers, wenn Sie ihn an eine Steckdose anschließen.

- Wenn das Kabel oberhalb der Steckdose hängt, können die Kabel im Inneren beschädigt werden, was zu Stromschlägen oder Bränden führen kann.

Bitte wenden Sie sich an Ihren örtlichen Samsung-Kundenservice, wenn der Netzstecker oder das Stromkabel beschädigt ist.

Wenn das Stromkabel beschädigt ist, muss es von dem Hersteller, dessen Servicemitarbeiter oder einer ähnlich qualifizierten Person ersetzt werden, um eine Gefährdung zu vermeiden.

⊘ Stellen Sie sicher, dass der Netzstecker fest in der Steckdose steckt. Verwenden Sie ihn nicht, wenn der Netzstecker oder das Kabel beschädigt ist.

- Befolgen Sie die Anweisungen, um Stromschläge und Brände zu vermeiden.

Wenn Sie das Stromkabel trennen möchten, ziehen Sie den Netzstecker aus der Steckdose. Ziehen Sie nicht am Kabel.

- Befolgen Sie die Anweisungen, um Stromschläge und Brände zu vermeiden.

Falten, ziehen, verdrehen oder verknoten Sie das Stromkabel nicht. Hängen Sie es nicht über ein Metallobjekt und legen Sie keinen schweren Gegenstand darüber. Legen Sie das Kabel nicht zwischen Gegenstände oder hinter den Luftreiniger.

- Befolgen Sie die Anweisungen, um Stromschläge und Brände zu vermeiden.

! ACHTUNG

⚡ Entfernen Sie den Netzstecker Ihres Luftreinigers, wenn dieser für einen längeren Zeitraum nicht verwendet wird und während eines Gewitters.

- Befolgen Sie die Anweisungen, um Stromschläge und Brände zu vermeiden.

Die Produktinstallation muss von **offiziell**em Samsung-Servicepersonal oder einem zertifizierten örtlichen Techniker durchgeführt werden, um mögliche gefährliche Schäden am Stromkabel oder Netzstecker zu vermeiden.

Trennen Sie den Luftreiniger von der Stromquelle, bevor Sie das Gerät reinigen oder reparieren.

Sicherheitshinweise

FÜR DEN BETRIEB

WARNUNG

! Wenn das Produkt mit Wasser in Kontakt gerät, trennen Sie es sofort von der Stromquelle und wenden Sie sich an Ihren örtlichen Samsung-Kundenservice.

- Befolgen Sie die Anweisungen, um Stromschläge und Brände zu vermeiden.

Wenn Sie ein Geräusch, einen verbrannten Geruch oder Rauch am Produkt wahrnehmen, schalten Sie das Gerät aus und wenden Sie sich an Ihren örtlichen Samsung-Kundenservice.

- Befolgen Sie die Anweisungen, um Stromschläge und Brände zu vermeiden.

Im Fall eines Gaslecks in der Nähe des Luftreinigers, berühren Sie ihn nicht und versuchen Sie nicht, ihn vom Strom zu trennen. Lüften Sie sofort den Raum und wenden Sie sich bei Beratungsbedarf an Ihren Händler oder einen zertifizierten Techniker.

- Schalten Sie das Lüftungsgebläse nicht ein.
- Ein Funke kann zu einer Explosion oder einem Brand führen.

Ziehen Sie den Netzstecker nicht aus der Steckdose, während der Luftreiniger in Betrieb ist.

- Dies kann einen Funken erzeugen, wenn der Stecker wieder eingesteckt wird, was zu einer Explosion oder einem Brand führen kann.

Bitte wenden Sie sich an Ihren örtlichen Samsung-Kundenservice, wenn Reparaturen erforderlich sind.

- Befolgen Sie die Anweisungen, um Fehlfunktionen, Wasserlecks, Stromschläge und Brände zu vermeiden.

⊘ Bedienen Sie den Netzstecker nicht mit nassen Händen.

- Befolgen Sie die Anweisungen, um Stromschläge und Brände zu vermeiden.

Stoßen Sie das Gerät oder die Frontblende nicht mit übermäßigem Kraft.

- Dies kann zu Bränden, Fehlfunktionen des Produkts, Verletzungen, Geräuschen oder Verformungen führen.

Bewahren Sie die Plastikverpackung außerhalb der Reichweite von Kindern auf oder entsorgen Sie sie gemäß der gesetzlichen Bestimmungen.

- Befolgen Sie die Anweisungen, um Erstickungsgefahr bei Kindern zu vermeiden.

Stecken Sie keine Finger oder andere Gegenstände in den Luftenlass oder -auslass.

- Achten Sie besonders darauf, Kinder vor Verletzungen zu schützen.
- Achten Sie besonders darauf, Ihre Finger nicht zu verletzen, indem sie zwischen die Frontblende und das Produkt geraten, wenn die Frontblende geschlossen wird.

Stellen Sie keinen Gegenstand in die Nähe des Luftreinigers, da sie von Kindern dazu verwendet werden könnten, auf das Produkt zu klettern.

- Befolgen Sie die Anweisungen, um Verletzungen durch Stolpern oder Fallen zu vermeiden.

 **Wenn der Bereich um den Netzstecker mit Wasser in Kontakt gerät, trocknen Sie ihn vollständig, bevor Sie den Luftreiniger wiederverwenden.**

- Befolgen Sie die Anweisungen, um Stromschläge und Brände zu vermeiden.

Führen Sie keine Metallobjekte oder ähnliche Gegenstände in das Innere des Luftreinigers ein.

- Befolgen Sie die Anweisungen, um Stromschläge und Verletzungen zu vermeiden.

Legen Sie keine schweren Gegenstände auf den Luftreiniger.

- Befolgen Sie die Anweisungen, um Fehlfunktionen und Geräusche zu vermeiden.

 **Wenn eine der elektrischen Komponenten im Inneren des Luftreinigers mit einer Flüssigkeit oder mit Wasser in Kontakt gerät, trennen Sie das Produkt von der Stromquelle und wenden Sie sich an Ihren örtlichen Samsung-Kundenservice.**

- Befolgen Sie die Anweisungen, um Stromschläge und Brände zu vermeiden.

 **Versuchen Sie NICHT, das Gerät zu reparieren oder zu modifizieren.**

- Verwenden Sie nur Steckdosen mit Standard-Nennleistung.
- Befolgen Sie die Anweisungen, um Stromschläge, Brände, Fehlfunktionen und Verletzungen zu vermeiden.

 **ACHTUNG**

 **Halten Sie zwischen Ihrem Luftreiniger und einem Fernseher oder anderen Medien mindestens 2 Meter Abstand.**

- Sie können durch Video- oder Audiogeräusche beeinflusst werden.

Betreiben Sie den Luftreiniger ohne Hindernisse in der Nähe.

- Mindestens 60 cm von beiden Seiten des Produkts, mindestens 25 cm vom Lufteinlass und mindestens 100 cm vom Luftauslass entfernt
- Das Produkt ist für die Aufnahme, Reinigung und Ausgabe von verschmutzter Luft ausgelegt. Wenn es in der Nähe ein Hindernis gibt, kann die Reinigungskapazität abnehmen.

 **Treten Sie nicht auf das Produkt und legen Sie keine anderen Gegenstände darauf (Wäsche, Kerzen, brennende Zigaretten, Teller, Medizin, Metallgegenstände, Lufterfrischer usw.).**

- Befolgen Sie die Anweisungen, um Stromschläge, Brände, Fehlfunktionen und Verletzungen zu vermeiden.

Beugen oder kippen Sie den Luftreiniger nicht, während der Netzstecker in der Steckdose steckt.

- Befolgen Sie die Anweisungen, um Fehlfunktionen und Brände zu vermeiden.

Verwenden Sie kein Insektenspray oder andere Sprühprodukte am Luftreiniger.

- Sie können schädlich sein und zu Stromschlägen, Bränden oder Fehlfunktionen führen.

Halten Sie den Luftreiniger nicht unter Wasser.

- Befolgen Sie die Anweisungen, um Fehlfunktionen zu vermeiden.

Sicherheitshinweise

⊘ Bedienen Sie das Gerät nicht mit nassen Händen.

- Befolgen Sie die Anweisungen, um Stromschläge zu vermeiden.

**Dieses Gerät kann von Kindern ab 8 Jahren und Personen mit eingeschränkten körperlichen, sensorischen oder mentalen Fähigkeiten oder fehlender Erfahrung bzw. fehlendem Wissen verwendet werden, sofern diese in die sichere Verwendung des Geräts eingewiesen wurden oder beaufsichtigt werden und die mit der Verwendung verbundenen Gefahren kennen. Kinder dürfen nicht mit dem Gerät spielen.
Die Reinigung und Wartung dürfen nicht unbeaufsichtigt von Kindern durchgeführt werden.**

FÜR DIE REINIGUNG

⚠ WARNUNG

⊘ Berühren Sie das Produkt nicht mit Wasser, Benzin, Verdünnungsmittel, Alkohol, Aceton oder ähnlichen Substanzen.

- Befolgen Sie die Anweisungen, um Verfärbungen oder Verformungen des Produkts, Stromschläge und Brände zu vermeiden.

Trennen Sie das Produkt von der Stromquelle, wenn Sie das Gerät reinigen. Warten Sie vor der Reinigung, bis das Gebläse vollständig angehalten hat.

- Befolgen Sie die Anweisungen, um Stromschläge und Brände zu vermeiden.

⚠ ACHTUNG

⚡ Achten Sie darauf, den Netzstecker von der Steckdose zu trennen, bevor Sie das Produkt reinigen.



*Korrekte Entsorgung von Altgeräten
(Elektroschrott)*

(Gilt für Länder mit Abfalltrennsystemen)

Die Kennzeichnung auf dem Produkt, Zubehörteilen bzw. auf der dazugehörigen Dokumentation gibt an, dass das Produkt und Zubehörteile (z. B. Ladegerät, Kopfhörer, USB-Kabel) nach ihrer Lebensdauer nicht zusammen mit dem normalen Haushaltsmüll entsorgt werden dürfen. Entsorgen Sie dieses Gerät und Zubehörteile bitte getrennt von anderen Abfällen, um der Umwelt bzw. der menschlichen Gesundheit nicht durch unkontrollierte Müllbeseitigung zu schaden. Helfen Sie mit, das Altgerät und Zubehörteile fachgerecht zu entsorgen, um die nachhaltige Wiederverwertung von stofflichen Ressourcen zu fördern.

Private Nutzer wenden sich an den Händler, bei dem das Produkt gekauft wurde, oder kontaktieren die zuständigen Behörden, um in Erfahrung zu bringen, wo Sie das Altgerät bzw. Zubehörteile für eine umweltfreundliche Entsorgung abgeben können.

Gewerbliche Nutzer wenden sich an ihren Lieferanten und gehen nach den Bedingungen des Verkaufsvertrags vor. Dieses Produkt und elektronische Zubehörteile dürfen nicht zusammen mit anderem Gewerbemüll entsorgt werden.

Weitere Informationen zum Engagement von Samsung für die Umwelt und zu produktspezifischen Auflagen wie z. B. REACH, WEEE, Batterien finden Sie unter: www.samsung.com/uk/aboutsamsung/sustainability/environment/our-commitment/data/

RICHTLINIE 2019/1782/EG Ökodesign-Anforderungen für externe Stromversorgung: www.samsung.com/global/ecodesign_component

Ausführliches Benutzerhandbuch

- Die Produktform kann ohne vorherige Ankündigung geändert werden, um die Qualität zu verbessern.
- Um kostbare Ressourcen zu sparen, reduzieren wir die gedruckten Handbücher und stellen Online-Handbücher zur Verfügung, die auf Ihrem Smartphone oder auf der Website eingesehen werden können.

Überprüfen auf der Website

- SCHRITT 1** Überprüfen Sie die Modellbezeichnung.
- SCHRITT 2** Besuchen Sie die Samsung-Website (<http://www.samsung.com>), oder lesen Sie den QR-Code.



- SCHRITT 3** Suchen und überprüfen Sie das Benutzerhandbuch. SUPPORT > Bedienungsanleitungen & Software Downloads > Modell suchen

Überprüfen beim Kundenservice

- SCHRITT 1** Überprüfen Sie die Modellbezeichnung.
- SCHRITT 2** Wenden Sie sich an den Kundenservice.
- SCHRITT 3** Fragen Sie nach dem Benutzerhandbuch Ihres Produktmodells.

SmartThings-App

Benutzen Sie die SmartThings-App auf Ihrem Handy, um den Luftreiniger über kabelloses Internet zu steuern. Um den Luftreiniger fernzusteuern, müssen Sie eine Verbindung zwischen Ihrem Handy und dem Luftreiniger herstellen.

Schritt 1. Überprüfen Sie die Voraussetzungen für eine Verbindung

Schritt 2. Verbinden Sie Ihr Handy mit dem WI-FI-Netzwerk

Schritt 3. Laden Sie die SmartThings-App herunter

Schritt 4. Konfigurieren Sie die SmartThings-App

Schritt 5. Verbinden Sie Ihr Handy mit dem Luftreiniger.

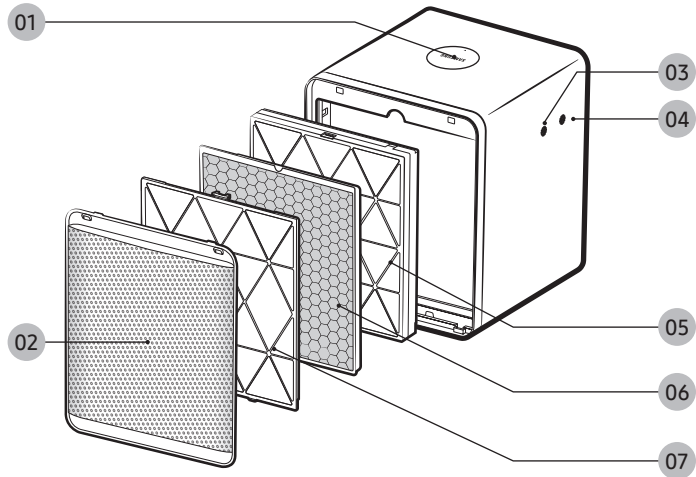
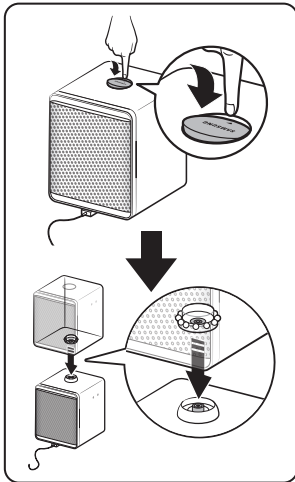
Schritt 6. Steuern des Luftreinigers mit Ihrem Handy

HINWEIS

- Weitere Informationen zur Installation der SmartThings-App, zum Verbinden mit dem Produkt und zum Steuern des Produkts mit der App finden Sie im QR-Code oben und in den genauen Anweisungen im Benutzerhandbuch.
- Sie können die SmartThings-App einfach installieren oder das Produkt mit Ihrem Smartphone verwenden, indem Sie den QR-Code auf dem beigefügten Etikett einscannen.

Übersicht

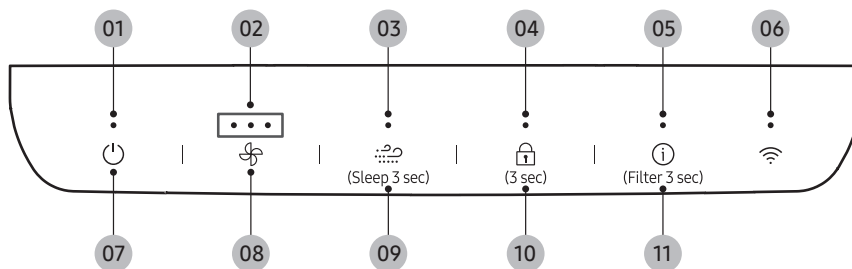
Vorderseite



- 01 Modulverbinder
- 02 Lufteinlass / Rückwand
- 03 Laser-PM-Sensor
- 04 Gassensor

- 05 Staubfilter (Austauschzyklus: 6-12 Monate, wenn er 24 Stunden am Tag verwendet wird)
- 06 Desodorierungsfilter (Austauschzyklus: 6-12 Monate, wenn er 24 Stunden am Tag verwendet wird)
- 07 Vorfilter (Reinigungszyklus: 2 Wochen, wenn er 24 Stunden am Tag verwendet wird)

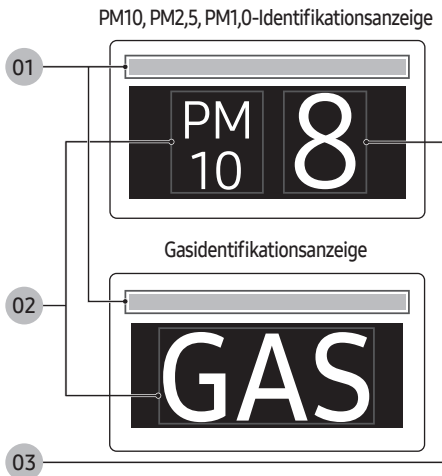
Tasten



- 01 Betriebsanzeige
- 02 Lüftergeschwindigkeit
- 03 Wind-Free-Modus-Anzeige
- 04 Verriegelungsmodusanzeige
- 05 Filterwechselanzeige
- 06 Wi-Fi-Funktionsanzeige

- 07 Ein/Aus-Taste
- 08 Lüftergeschwindigkeits-Taste
- 09 Taste Wind-Free-Modus / Sleep (Schlaf)-Modus
- 10 Verriegelungstaste
 - Wenn Kinder anwesend sind, betreiben Sie ihn mit aktivierter Sperre.
- 11 Taste Luftqualität / Filter zurücksetzen

Display



01 PM10, PM2.5, PM1.0, GAS-Sauberkeits-Farbanzeige

02 PM10, PM2.5, PM1.0, GAS-Statusanzeige

03 PM10, PM2.5, PM1.0-Konzentrationsanzeige

- Luftqualitätsstufe

Verschmutzungsstufe		PM10 konzentration ($\mu\text{g}/\text{m}^3$)	PM2.5 / PM1.0- konzentration ($\mu\text{g}/\text{m}^3$)	Gasverschmutzungsstufe
Sehr schlecht	Rot	151 und mehr	76 und mehr	4
Schlecht	Gelb	81 - 150	36 - 75	3
Mäßig	Grün	31 - 80	16 - 35	2
Gut	Blau	30 und weniger	15 und weniger	1

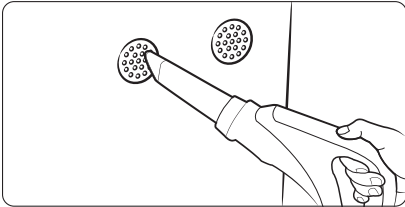
- Die PM10-, PM2.5 und PM1.0-Messwerte werden in den Zahlen 05 – 999 angezeigt.

Prüfung vor der Verwendung des Filters

- Wenn Sie den Luftreiniger ohne Filter betreiben, nimmt seine Reinigungswirkung ab.
- In der Anfangsphase der Nutzung können neue Filter etwas schlecht riechen.
 - Wenn Sie ihn einen Tag lang betreiben, verschwindet der Geruch.
- Wenn Sie den Luftreiniger 2 Wochen oder länger betreiben oder schlechter Geruch austritt, stellen Sie die Lüftergeschwindigkeit auf Hoch und lassen Sie die Luftreinigung mindestens 4 Stunden lang laufen, während Sie den Bereich belüften.
- Schließen Sie während des Betriebs Fenster und Türen. Lüften Sie regelmäßig, um eine hohe Konzentration von Kohlendioxid zu vermeiden, wenn der Raum für längere Zeit geschlossen ist.
- Die Zyklen für die Filterreinigung und den Filterwechsel können je nach Umgebung und Nutzung variieren.
- Die Anzeige leuchtet auf, um anzuzeigen, wenn die Filter ausgewechselt werden müssen. Wenn die Filter jedoch zu schmutzig sind oder stark riechen oder wenn die Lüftergeschwindigkeit in kurzer Zeit abnimmt, tauschen Sie sie gegen neue aus, auch wenn die Anzeige nicht leuchtet.
- Bei der ersten Verwendung oder beim Austausch muss das Schutzfolie von den Filtern entfernt werden.

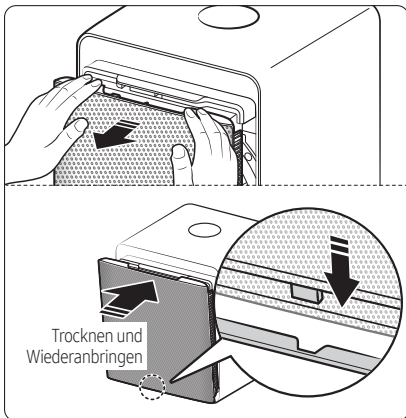
Reinigung und Wartung

Reinigen der Sensoren



- Wenn sich Staub oder Fremdstoffe an einem Sensor befinden, verwenden Sie einen Staubsauger, um den Sensor und seine Umgebung zu reinigen.

Reinigen und Trocknen der Frontblende



SCHRITT 1 Nehmen Sie die Frontblende ab.

- Halten Sie die Frontblende und ziehen Sie sie vorwärts, bis sie sich löst.
 - Wenn Sie Schwierigkeiten bei der Abnahme der Frontblende haben, weil Sie geschlossen ist, schalten Sie das Gerät ein, trennen Sie das Stromkabel, während die Frontblende geöffnet ist, und nehmen Sie dann die Frontblende ab.

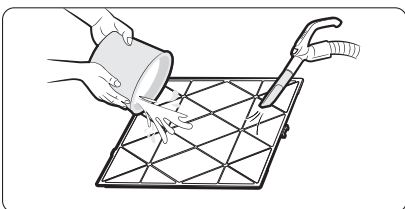
SCHRITT 2 Reinigen und trocknen Sie die Frontblende.

- Beseitigen Sie mit Wasser oder einem weichen Tuch Schmutz und Fremdstoffe von der Frontblende.
- Trocknen Sie die Frontblende nach der Reinigung mit Wasser gründlich, bevor Sie sie wieder an das Produkt anbringen.

SCHRITT 3 Bringen Sie die Frontblende wieder an.

- Führen Sie den Haken an der Unterseite der Frontblende in den unteren Befestigungsschlitz und drücken Sie dann auf die obere Mitte der Frontblende, um Sie am Produkt zu befestigen.
 - Wenn die Frontblende geöffnet ist, schließen Sie das Stromkabel an und schalten Sie das Produkt ein, damit es betrieben wird und die Frontblende an ihre geschlossene Position zurückkehrt.

Reinigen und Trocknen der Filter



Reinigen der Vorfilter

- Wenn Sie Staubansammlungen sehen, entfernen Sie zunächst großen Staub mit einem Staubsauger und spülen Sie dann den Filter mit lauwarmem Wasser ab.
 - Reinigungsintervall: 2 Wochen (wenn das Produkt jeden Tag 24 Stunden verwendet wird)

Trocknen der Filter

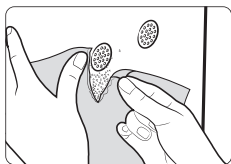
- Lassen Sie die Filter vollständig im Schatten und außerhalb von direktem Sonnenlicht trocknen.

Vor dem Anfragen des Kundendienstes

Der Luftreiniger funktioniert nicht.

- Stellen Sie sicher, dass die Frontblende ordnungsgemäß geschlossen ist. Wenn Sie beim Öffnen und Schließen der Frontblende einen „Piep“- oder „Klingel“-Ton hören, weist dies darauf hin, dass die Blende vollständig geschlossen ist.

Es gibt keine Änderung beim Luftverschmutzungsgrad auf der Anzeige.



- Um zu überprüfen, ob der Sensor funktioniert, testen Sie ihn, indem Sie Papier am Sensor zerreißen und es reiben, um Staub herzustellen. Dies führt dazu, dass die PM-Werte sich ändern, wenn der Sensor ordnungsgemäß funktioniert.
- Der Gassensor reagiert auf Veränderungen der Geruchsstufen im Raum durch Kochen oder Lüften, wodurch die Anzeige rot aufleuchtet. Wenn das passiert, lüften Sie den Raum 1 bis 2 Stunden lang.
- Trennen Sie den Netzstecker und stecken Sie ihn nach 1 Minute wieder ein.
- Die Staubkonzentration kann je nach Umgebungsbedingungen unterschiedlich sein.
 - Baustelle, Straßenbereich, Verwendung eines Staubsaugers, Ordnen von Bettdecken/Kleidung, Bereich mit Stoffsofas, etc.
- Der Gasverschmutzungswert kann durch stark riechende Haushaltsgegenstände wie Lufterfrischer, Deodorante und Reinigungsmittel beeinflusst werden.
- Wenn Sie mehr als einen Luftreiniger im gleichen Raum verwenden, können die Staubkonzentrationswerte an den Geräten unterschiedlich sein, da sie die Luftzirkulation beeinflussen. Die Staubkonzentrationswerte können je nach verwendetem Sensor oder Gerät unterschiedlich sein.
- Wenn Befeuchter, elektrische Dampfkochtöpfe, Sprüngeräte und ähnliches im gleichen Raum verwendet werden, kann die Verschmutzungsstufe als schwach gemessen werden.

Die Verschmutzungsstufenanzeige scheint nicht zu funktionieren.

- Überprüfen Sie die Sensoren auf Fremdstoffe und reinigen Sie sie bei Bedarf.

- Bei der ersten Inbetriebnahme nach dem Versand oder der Installation im Winter kann es aufgrund des Temperaturunterschieds zwischen innen und außen zu Betauung im Inneren des Sensors kommen, wodurch die Staubkonzentration vorübergehend hoch angezeigt werden kann oder die Luftverschmutzungsanzeige rot aufleuchtet. Der Status wird innerhalb von 1 bis 2 Stunden des Betriebs geändert.

Der Luftreiniger macht seltsame Geräusche.

- Wenn Sie das Produkt während des Betriebs bewegen, kann dies Geräusche erzeugen. Schalten Sie den Strom ab, bevor Sie das Produkt bewegen.

Der Luftreiniger riecht seltsam.

- Wenn Sie das Produkt in Betrieb nehmen, nachdem Sie einen Lufterfrischer, einen Diffusor, eine Duftkerze oder ein Reinigungsmittel verwendet, die Innendekoration verändert oder Tapeten angebracht haben, können sich Gerüche in den Filtern festsetzen, wodurch diese möglicherweise riechen können.
- Da der Luftreiniger Raumluft einsaugt und zirkuliert, können sich Gerüche aus Ihrem Zuhause in den Filtern festsetzen, wenn Sie das Gerät für eine lange Zeit in einem geschlossenen Raum verwenden.
 - Entfernen Sie den Filter und riechen Sie dann aus der Nähe daran. Wenn er riecht, reinigen Sie den Mikrofilter und ersetzen Sie den Ersatzfilter (Staubfilter, DesodorierungsfILTER) durch einen neuen.
 - Öffnen Sie Türen und Fenster und betreiben Sie das Produkt 3 bis 4 Stunden lang.
 - Wenn Sie Fisch oder Fleisch grillen oder mit Öl kochen, nehmen Sie das Produkt erst in Betrieb, wenn die meisten Gerüche durch Lüften beseitigt wurden.
- Wenn Sie einen Raum mit hartnäckigen Gerüchen zuerst lüften, kann die Geruchsbekämpfung effektiver durchgeführt werden.
- An einem feuchten Ort kann der Filter riechen. Trocknen Sie den Ersatzfilter (Staubfilter, DesodorierungsfILTER) vor dem Betrieb ausreichend in der Sonne.

Die Filteraustausch-Erinnerung bleibt aktiviert.

- Führen Sie nach dem Ersetzen durch einen neuen Filter unbedingt den Filter Reset durch, um die Filteraustausch-Erinnerung zu löschen.

FRAGEN ODER ANMERKUNGEN?

LAND	RUFEN SIE UNS AN	ODER BESUCHEN SIE UNS ONLINE UNTER
UK	0333 000 0333	www.samsung.com/uk/support
IRELAND (EIRE)	0818 717100	www.samsung.com/ie/support
GERMANY	06196 77 555 77	www.samsung.com/de/support
FRANCE	01 48 63 00 00	www.samsung.com/fr/support
ITALIA	800-SAMSUNG (800.7267864)	www.samsung.com/it/support
SPAIN	91 175 00 15	www.samsung.com/es/support
PORTUGAL	808 207 267	www.samsung.com/pt/support
LUXEMBURG	261 03 710	www.samsung.com/be_fr/support
NETHERLANDS	088 90 90 100	www.samsung.com/nl/support
BELGIUM	02-201-24-18	www.samsung.com/be/support (Dutch) www.samsung.com/be_fr/support (French)
NORWAY	21629099	www.samsung.com/no/support
DENMARK	707 019 70	www.samsung.com/dk/support
FINLAND	030-6227 515	www.samsung.com/fi/support
SWEDEN	0771 726 786	www.samsung.com/se/support
POLAND	801-172-678* lub +48 22 607-93-33* Specjalistyczna infolinia do obsługi zapytań dotyczących telefonów komórkowych: 801-672-678* * (opłata według taryfy operatora)	http://www.samsung.com/pl/support/
HUNGARY	0680SAMSUNG (0680-726-7864)	www.samsung.com/hu/support
AUSTRIA	0800 72 67 864 (0800-SAMSUNG)	www.samsung.com/at/support
SWITZERLAND	0800 726 786	www.samsung.com/ch/support (German) www.samsung.com/ch_fr/support (French)
CZECH	800 - SAMSUNG (800-726786)	www.samsung.com/cz/support
SLOVAKIA	0800 - SAMSUNG (0800-726 786)	www.samsung.com/sk/support
CROATIA	072 726 786	www.samsung.com/hr/support
BOSNIA	055 233 999	www.samsung.com/support
North Macedonia	023 207 777	www.samsung.com/mk/support
MONTENEGRO	020 405 888	www.samsung.com/support
SLOVENIA	080 697 267 (brezplačna številka)	www.samsung.com/si/support
SERBIA	011 321 6899	www.samsung.com/rs/support
KOSOVO	0800 10 10 1	www.samsung.com/support
ALBANIA	045 620 202	www.samsung.com/al/support
BULGARIA	0800 111 31 - Безплатен за всички оператори *3000 - Цена на един гласов разговор или според тарифата на мобилният оператор 09:00 до 18:00 - Понеделник до Петък	www.samsung.com/bg/support
ROMANIA	0800872678 - Apel gratuit *8000 - Apel tarifat în rețea	www.samsung.com/ro/support
CYPRUS	8009 4000 only from landline, toll free	www.samsung.com/gr/support
GREECE	80111-SAMSUNG (80111 726 7864) only from land line (+30) 210 6897691 from mobile and land line	
LITHUANIA	8-800-77777	www.samsung.com/lt/support
LATVIA	8000-7267	www.samsung.com/lv/support
ESTONIA	800-7267	www.samsung.com/ee/support





LOVEAIR

Bedienungsanleitung heruntergeladen
von der Website loveair.de