

SHARP



Operation manual

UA-PN1E

Air Purifier

EN

DE

ES

FR

IT

PL

NL

INHALT

WICHTIGE

SICHERHEITSANWEISUNGEN..... 1

BEZEICHNUNG DER BAUTEILE 4

VOR DER ERSTEN

VERWENDUNG 6

PFLEGE UND WARTUNG 7

FILTERWECHSEL 8

FEHLERBEHEBUNG..... 9

TECHNISCHE ANGABEN 10

Vielen Dank für den Kauf des Sharp-Luftreinigungsapparats. Bitte lesen Sie diese Bedienungsanleitung sorgfältig durch, bevor Sie das Produkt verwenden. Dieses Handbuch sollte an einem sicheren Ort aufbewahrt werden und immer griffbereit sein.

Plasmacluster

Der Plasmacluster reinigt die Luft, ähnlich wie die Natur die Umwelt reinigt, indem er ein Gleichgewicht zwischen ausgestoßenen positiven und negativen Ionen herstellt.



HIGH-DENSITY 7000*

„Plasmacluster“ und „Device of a cluster of grapes“ sind Marken der Sharp Corporation.

* Die Zahl in dieser Technologiemarken zeigt die ungefähre Anzahl an Ionen an, die in 1 cm³ Luft freigesetzt werden. Dies wird rund um die Mitte eines Raumes mit einer entsprechenden Bodenfläche (bei 1,2 m Höhe über dem Boden) und wenn das Gerät auf dem Boden steht und im MAX-Modus betrieben wird.

Bitte lesen, bevor Sie Ihren neuen Luftreiniger benutzen

Der Luftreiniger saugt Raumluft durch den Lufteinlass ein, lässt diese durch einen Vorfilter, einen integrierten Staubauffang- und Geruchsfilter im Gerät strömen und gibt sie dann durch den Luftauslass wieder in den Raum ab. Der integrierte Staubauffang- und Geruchsfilter kann Staubpartikel entfernen und Gerüche absorbieren, während sie den Filter passieren.

Einige der vom Filter absorbierten Gerüche werden womöglich erst im Laufe der Zeit aufgespalten, was zu zusätzlichen Gerüchen führen kann. Je nach Einsatzbedingungen, besonders wenn das Produkt bei Umgebungsbedingungen verwendet wird, die deutlich härter sind als ein normaler Haushalt, können sich diese Gerüche früher als erwartet bemerkbar machen. Wenn diese Gerüche weiterbestehen, ersetzen Sie die Filter.

HINWEIS

- Der Luftreiniger ist dazu bestimmt, Staub und Gerüche aus der Luft zu entfernen.

Der Luftreiniger ist nicht dazu bestimmt, schädliche Gase wie Kohlenmonoxid im Zigarettenrauch zu entfernen.

Wenn die Geruchsquelle weiterhin bestehen bleibt, kann der Luftreiniger den Geruch nicht vollständig entfernen.

WICHTIGE SICHERHEITSANWEISUNGEN

Bei der Verwendung von Elektrogeräten sollten immer grundlegende Sicherheitsvorkehrungen befolgt werden:

WARNUNG – Beachten Sie immer folgende Punkte, um das Risiko von Elektroschocks, Feuer oder Verletzungen zu vermeiden:

- Bitte lesen Sie alle Anweisungen sorgfältig durch, bevor Sie das Produkt verwenden.
- Bitte nur an eine 220-240 Volt-Steckdose anschließen.
- Verwenden Sie nur zu diesem gerät gehörende AC-Adapter.
- **Dieses Gerät kann sowohl von Kindern ab 8 Jahren als auch von Personen mit eingeschränkten physischen und geistigen Fähigkeiten sowie mit Mangel an Erfahrung und Kenntnis verwendet werden, vorausgesetzt sie werden bei der Verwendung beaufsichtigt oder wurden bezüglich der möglichen Gefahren unterwiesen. Kinder dürfen nicht mit dem Gerät spielen. Reinigung und Wartung dürfen nicht von Kindern ohne Aufsicht durchgeführt werden.**
- Wenn das Stromkabel beschädigt ist, muss es vom Hersteller, seinem Kundendiensttechniker, einem zugelassenen Sharp-Service-Center oder von ähnlich qualifizierten Personen ersetzt werden, um Gefahren zu vermeiden. Kontaktieren Sie das nächste Service-Center bei Problemen, Anpassungen oder Reparaturen.
- Sie dürfen das Produkt nicht selbst reparieren oder demontieren.
- Ziehen Sie immer den AC-Adapter ab, ehe Sie Wartungsmaßnahmen durchführen, wenn Sie einen Filter anbringen oder ersetzen und wenn Sie das Gerät lange Zeit nicht benutzen. Ansonsten kann ein Kurzschluss auftreten, der zu einem Stromschlag oder Feuer führen kann.
- Verwenden Sie das Produkt nicht, wenn das Stromkabel oder der AC-Adapter beschädigt oder die Verbindung zur Wandsteckdose gelockert ist.
- Entfernen Sie regelmäßig den Staub vom AC-Adapter.
- Stecken Sie keine Finger oder Fremdkörper in den Lufteinlass oder Luftauslass.
- Wenn Sie den AC-Adapter abnehmen, halten Sie ihn lediglich fest und ziehen Sie nicht am Kabel. Ansonsten kann ein Kurzschluss auftreten, der zu einem Stromschlag oder Feuer führen kann.
- Achten Sie darauf, das Netzkabel nicht zu beschädigen. Ansonsten kann ein

Stromschlag, Hitzeentwicklung oder Feuer verursacht werden.

- Ziehen Sie den AC-Adapter nicht mit feuchten Händen ab.
- Verwenden Sie dieses Produkt nicht in der Nähe von Gasöfen oder Kaminen. Wenn das Produkt im gleichen Raum mit Gasgeräten betrieben wird, sollte der Raum in regelmäßigen Abständen gelüftet werden – ansonsten kann es zu einer Kohlenmonoxidvergiftung kommen.
- Betreiben Sie das Produkt nicht in Räumen, in denen Insektenspray verwendet wurde oder wird. Betreiben Sie das Produkt nicht in Räumen, in welchen sich Ölreste, Rauch von Räucherstäbchen, Funken brennender Zigaretten oder chemische Dämpfe in der Luft befinden.
- Produkt von Wasser fernhalten. Betreiben Sie das Produkt nicht an Orten, an denen es feucht werden könnte, wie in einem Badezimmer.
- Lassen Sie das Produkt nicht mit Wasser in Berührung kommen. Ansonsten kann ein Kurzschluss oder Stromschlag verursacht werden.
- Seien Sie vorsichtig, wenn Sie das Produkt reinigen. Ätzende Reinigungsmittel können das Gehäuse beschädigen.

HINWEIS – Wenn das Produkt den Radio- oder Fernsehempfang stört
Wenn der Luftreiniger Interferenzen mit Radio- oder Fernsehempfang auslöst,
versuchen Sie dies folgendermaßen zu beheben:

- Richten Sie die Empfangsantenne neu aus oder positionieren Sie sie an einem anderen Ort.
- Erhöhen Sie den Abstand zwischen dem Produkt und dem Radio oder Fernseher.
- Schließen Sie das Gerät an eine Steckdose an, die zu einem anderen Stromkreis gehört als der Radio oder der Fernseher.
- Bitten Sie den Händler oder einen qualifizierten Rundfunktechniker um Hilfe.

VORSICHTSMASSNAHMEN WÄHREND DES BETRIEBS

- Nicht den Lufteinlass oder Luftauslass blockieren.
- Stellen Sie das Produkt nicht in die Nähe von heißen Gegenständen, wie Öfen und Heizungen, oder an Orte, wo es in Kontakt mit Dampf kommen kann.
- Produkt immer nur in aufrechter Position betreiben.
- Bewegen Sie das Produkt nicht, wenn es im Betrieb ist.
- Steht das Produkt auf einer unebenen Oberfläche, einem dicken Teppich oder einem Boden, der leicht beschädigt werden kann, heben Sie es an,

wenn Sie es bewegen.

- Betreiben Sie das Produkt nicht ohne ordnungsgemäß eingesetzte Filter.
- Nicht die integrierten Staubauffang- und Geruchsfilter waschen und/oder wiederverwenden. Das senkt nicht nur die Filterleistung, sondern kann sogar zu Stromschlägen oder Fehlfunktionen führen.
- Reinigen Sie das Gehäuse nur mit einem weichen Tuch. Benutzen Sie keine flüchtigen Flüssigkeiten oder Reinigungsmittel. Die Oberfläche des Produkts kann beschädigt werden oder Risse bekommen, wenn Sie Benzine, Farbdünnern, Alkohol oder Polierpulver verwenden.
- Putzen Sie den Vorfilter während der Wartung nicht zu stark.
- Verwenden Sie den AC-Adapter nicht für andere Geräte.
- Sie dürfen sich weder auf das Gerät stützen noch sich daran anlehnen.

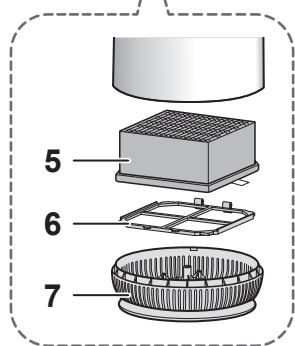
INSTALLATIONS RATGEBER

- Vermeiden Sie die Verwendung an Orten, an denen Möbel, Stoffe oder andere Gegenstände mit dem Produkt in Berührung kommen und den Lufteinlass und -auslass einschränken können.
- Vermeiden Sie die Verwendung an Standorten, an denen das Produkt Kondensation oder drastischen Temperaturschwankungen ausgesetzt ist. Die geeignete Raumtemperatur beträgt 0 bis 35 °C.
- Stellen Sie das Produkt auf eine ebene und feste Oberfläche mit ausreichender Luftzirkulation. Setzen Sie das Gerät für eine bessere Luftzirkulation in die Mitte des Raumes. Wenn Sie das Produkt auf einen schweren Teppich stellen, kann es leicht vibrieren.
- Vermeiden Sie Orte mit Fett, Ölrauch, Alkohol, Hypochlorsäure oder Chemikalien in der Luft. Andernfalls kann es zu Rissen an der Außenseite des Produkts kommen.
- Die umgebenden Wände und der Boden des Geräts können mit der Zeit verschmutzen. Wenn Sie das Produkt längere Zeit am gleichen Ort benutzen, reinigen Sie die Wände und den Boden um das Gerät herum regelmäßig.
- Verwenden Sie keine fluorharz- oder silikonhaltigen Produkte (Kosmetika, Haarpflegeprodukte usw.) in der Nähe des Geräts. Die Fluorkunststoffe oder das Silikon könnten sich im Gerät festsetzen und die Produktion von Plasmacluster-Ionen verhindern.

FILTER-RAT SCHLÄGE

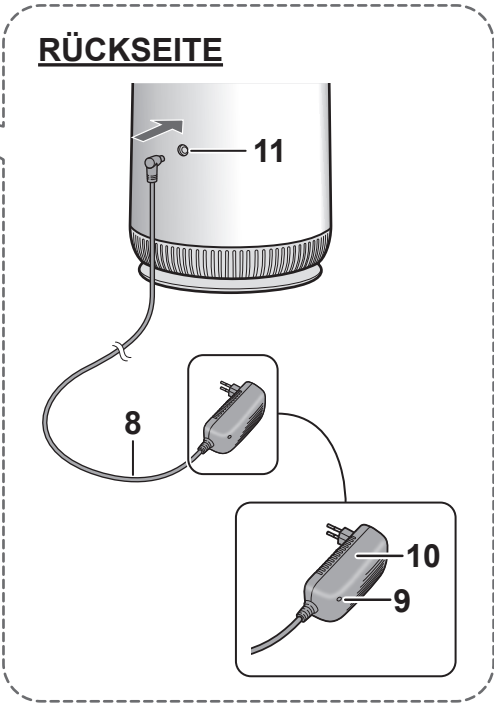
- Befolgen Sie die Anweisungen in diesem Handbuch für eine ordnungsgemäße Filterpflege und -wartung.

BEZEICHNUNG DER BAUTEILE



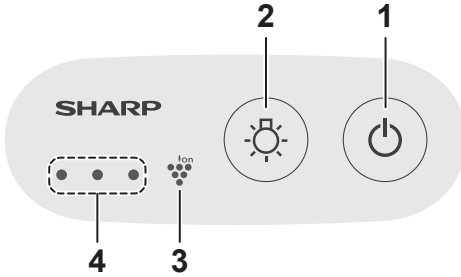
HINWEIS

- Entfernen Sie bei der ersten Verwendung bitte die Plastiktüte aus dem integrierten Staubfang- und Geruchsfilter. (Seite 6)



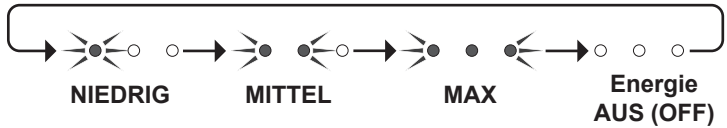
1	Bedienfeld	8	Stromkabel
2	Nachtlicht	9	Stromlampe (Blau) • Die Lampe leuchtet auf, während das Netzteil an die Steckdose angeschlossen ist.
3	Luftauslass		
4	Lufteinlass	10	AC-Adapter • Die Form des Adapters unterscheidet sich je nach Land.
5	Integrierter Staubfang- und Geruchsfilter		
6	Vorfilter		
7	Untere Abdeckung	11	AC-Adapteranschluss

BEDIENFELD



1	EIN-AUS-Taste und Modustaste
2	Nachtlichttaste
3	Plasmacluster-Ionen-Lampe (Blau)
4	Moduslampen (Weiß)

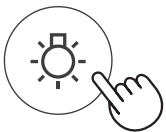
EIN-AUS UND EINSTELLUNGSMODUS



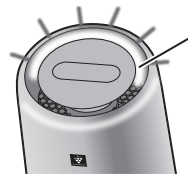
HINWEIS

- Im Modus „GERING“ leuchten die Lampen den Bedienfeldes schwach auf.

NACHTLICHT EIN/AUS

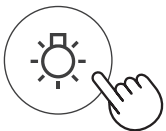


EIN



Die Rücklichter leuchten auf.

PLASMACLUSTER IONEN EIN/AUS



3 Sek. lang drücken.



HINWEIS

- Plasmacluster-IONEN werden immer eingeschaltet, wenn der AC-Adapter wieder abgezogen und angeschlossen wird.

VOR DER ERSTEN VERWENDUNG

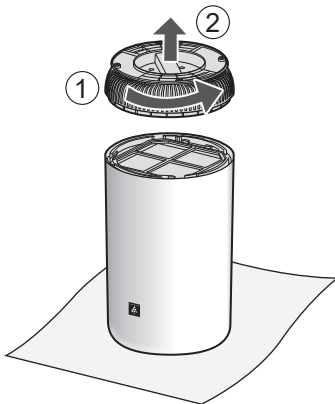
Stellen Sie immer sicher, den AC-Adapter aus der Wandsteckdose zu ziehen.



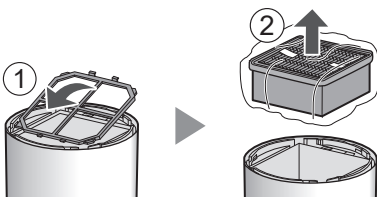
- 1** Drehen Sie das gerät auf den Kopf.



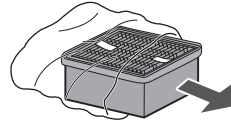
- 2** Entfernen Sie die untere Abdeckung.



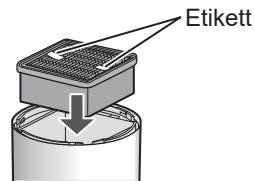
- 3** Entfernen Sie den Vorfilter (①) und den integrierten Staubauffang- und Geruchsfilter (②).



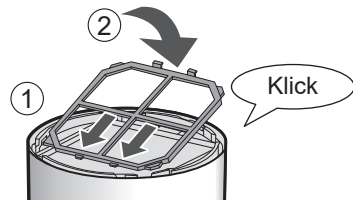
- 4** Entfernen Sie die Plastikbeutel.



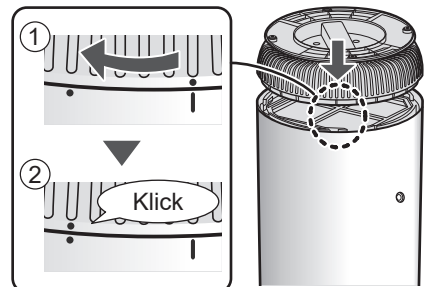
- 5** Befestigen Sie den integrierten Staubauffang- und Geruchsfilter.



- 6** Befestigen Sie den Vorfilter.



- 7** Befestigen Sie die untere Abdeckung.



PFLEGE UND WARTUNG

Stellen Sie immer sicher, den AC-Adapter aus der Wandsteckdose zu ziehen.



HAUPTTEIL

Wenn es dreckig wird



Mit einem trockenen und weichen Tuch abwischen.

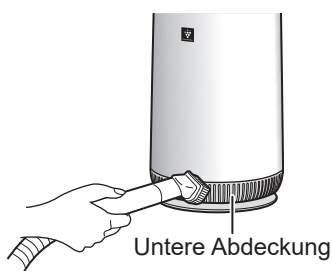
DEUTSCH

LUFTEINLASS/VORFILTER

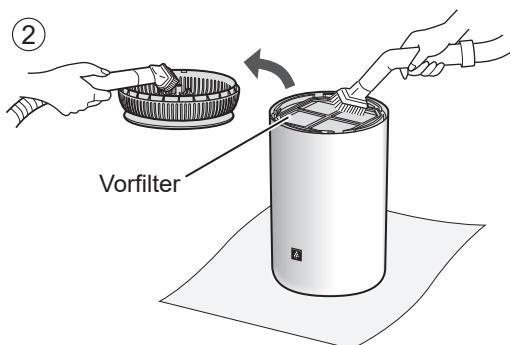
Einmal im Monat

Entfernen Sie den Staub vorsichtig mit einem Reinigungswerkzeug wie einem Staubsauger.

①

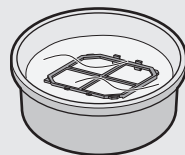


②



HINWEIS Über den Vorfilter

- Wenden Sie keinen übermäßigen Druck an, wenn Sie die hintere Abdeckung reinigen.
- Wie man sorgfältig reinigt, um Schmutz zu entfernen.
 1. Füllen Sie ein wenig Küchenreiniger in das Wasser und lassen Sie es etwa 10 Minuten lang einwirken.
 2. Spülen Sie den Küchenreiniger mit frischem Wasser ab.
 3. Lassen Sie den Filter an einem gut belüfteten Platz vollständig trocknen.

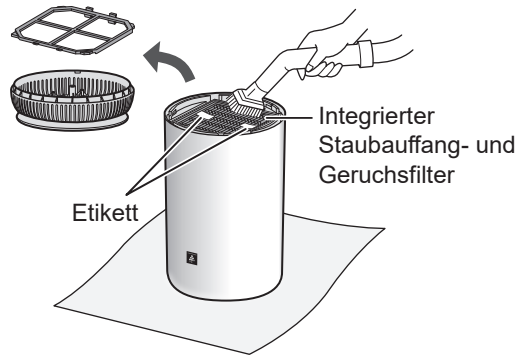


Integrierter Staubauffang- und Geruchsfilter

Immer wenn sich Staub ansammelt oder wenn Geruch aus dem Luftauslass austritt.

Entfernen Sie den Staub auf dem Filter.

Reinigen Sie nur die Oberfläche mit dem Etikett. Reinigen Sie die Rückseite nicht. Der Filter ist zerbrechlich, achten Sie darauf, nicht zu viel Druck auszuüben.



HINWEIS

- **Waschen Sie den Filter nicht. Setzen Sie sie keinem Sonnenlicht aus. (Ansonsten kann der Filter an Wirksamkeit verlieren.)**
- Einige der vom Filter absorbierten Gerüche werden womöglich erst im Laufe der Zeit aufgespalten, was zu zusätzlichen Gerüchen führen kann. Je nach Einsatzbedingungen, besonders wenn das Produkt bei Umgebungsbedingungen verwendet wird, die deutlich härter sind als ein normaler Haushalt, können sich diese Gerüche früher als erwartet bemerkbar machen. Wenn diese Gerüche weiterbestehen oder der Staub nach der Wartung nicht entfernt werden kann, ersetzen Sie den Filter.

FILTERWECHSEL

Stellen Sie immer sicher, den AC-Adapter aus der Wandsteckdose zu ziehen.



LEBENSZEIT DES FILTERS

Die Lebenszeit der Filter hängt von der Raumumgebung, den Einsatzbedingungen und dem Aufstellungsort des Produkts ab. Die Lebenszeit des integrierten Staubauffang- und Geruchsfilters und die Ersatzempfehlungen basieren auf der Reinigung eines Raums, in dem täglich 5 Zigaretten geraucht werden, und der Annahme, dass die Staubauffang- und

Geruchsbeseitigungs-Leistung auf die Hälfte der Werte eines neuen Filters gesunken sind.

Wir empfehlen, den Filter häufiger zu ersetzen, wenn das Produkt unter Bedingungen verwendet wird, die um einiges intensiver sind, als die bei einem üblichen Hausgebrauch (PM2.5 usw.).

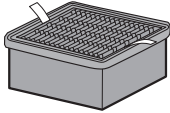
- **Die Lebenszeit eines integrierten Staubauffang- und Geruchsfilters beträgt etwa ein Jahr ab der Inbetriebnahme.**

ERSATZFILTERMODELL

Kontaktieren Sie ihren Händler für den Kauf eines Ersatzfilters.

Integrierter Staubauffang- und Geruchsfilter (1 Gerät)

UZ-PN1SF



Entsorgen Sie gebrauchte Filter entsprechend den örtlichen Umweltschutzrichtlinien und -bestimmungen.

Materialien:

- Polypropylen
- Polyethylen
- Aktivkohle

FEHLERBEHEBUNG

Bevor Sie den Kundendienst anrufen, lesen Sie sich bitte zuerst die Fehlerbehebungsliste unten durch, da das Problem möglicherweise keine Fehlfunktion des Produkts ist.

Das Gerät arbeitet nicht.

- Überprüfen Sie, ob der AC-Adapter richtig an das Produkt und die Steckdose angeschlossen ist.
(Nach dem Anschließen des AC-Adapters kann es einige Zeit dauern, bis der Betrieb startet.)

Gerüche und Rauch sind weiterhin vorhanden.

- Ist der Filter noch in dem Kunststoffbeutel eingewickelt?
Nehmen Sie den heraus.
- Ist der Luftzug aus dem Luftauslass geschwächt?
In diesem Fall müssen Sie die untere Abdeckung und den integrierten Staubauffang- und Geruchsfilter reinigen.

Die vom Gerät abgegebene Luft hat einen Geruch.

- Überprüfen Sie, ob die Filter stark verschmutzt sind.
- Filter reinigen oder ersetzen.

Geruch aus einem neuen Produkt und/oder Filter.

- Unmittelbar nach dem Entfernen des Kunststoffbeutels kann ein leichter Geruch auftreten. Dieser Geruch beeinträchtigt nicht die Filterleistung und ist für Menschen unschädlich.

Die Plasmacluster-Ionen-Lampe ist aus.

- Wenn der Plasmacluster-Ionengenerator ausgeschaltet ist, wird auch die Lampe automatisch ausgeschaltet. Wenn Sie nicht möchten, dass die Leuchte abgeschaltet wird, sollten Sie den Plasmacluster-Ionengenerator auf „AN“ stellen. (Seite 5)

Die Lampe GERING (LOW) blinkt.

- Stecken Sie das Gerät aus, warten Sie eine Minute lang und stecken Sie das Gerät anschließend wieder ein. Wenn sich das Blinken regelmäßig wiederholt, wenden Sie sich bitte an den Kundendienst.

TECHNISCHE ANGABEN

Modell	UA-PN1E		
Stromversorgung	AC-Adapter		
Nennaufnahmeleistung	AC 100 - 240 V ~ 50 - 60 Hz 1 A		
Bemessener Auslass	DC 24 V 1,5 A		
Ventilatorgeschwindigkeit-Einstellung	MAX	MITTEL	NIEDRIG
Lüftergeschwindigkeit (m ³ /Stunde)	90	48	18
Nennleistung (W) (Wert, wenn das Nachtlicht aus ist.)	20 (20)	8,6 (8,1)	3 (2,5)
Geräuschpegel (dBA) *1	48	34	22
Stand-by-Leistung (W)	Ca. 0,5		
Empfohlene Raumgröße (m ²) *2	~ 10		
Empfohlene Raumgröße für den hochdichten Plasmacluster-Ionengenerator (m ²) *3	~ 10		
Filtertyp	Integrierter Staubauffang- und Geruchsfilter		
Kabellänge (m)	Ca. 1,8		
Maße (mm)	190 (Φ) × 330 (H)		
Gewicht (kg)	Ca. 2		

- *1 • Der Geräuschpegel wird gemäß Standard JEM1467 der Japan Electrical Manufacturers' Association gemessen.
- *2 • Die empfohlene Raumgröße eignet sich für den Betrieb des Produkts bei maximaler Ventilatorgeschwindigkeit.
• Die empfohlene Raumgröße stellt den Raum dar, in dem eine bestimmte Menge Staubpartikel innerhalb von 30 Minuten entfernt werden kann (gemäß JEM1467).
- *3 • Raumgröße, in der ungefähr 7000 Ionen pro Kubikzentimeter in der Mitte des Raums in einer Höhe von ungefähr 1,2 Metern über dem Boden gemessen werden können, wenn das Produkt auf den Boden gestellt und im MAX-Modus betrieben wird.

Stand-by-Leistung
 Wenn der AC-Adapter des Produkts in eine Wandsteckdose eingesteckt ist, verbraucht das Hauptgerät Standby-Leistung, um die Stromkreise zu betreiben.
 Um Energie zu sparen, ziehen Sie den AC-Adapter ab, wenn das Produkt nicht betrieben wird.



Achtung: Ihr Produkt ist mit diesem Symbol gekennzeichnet. Dies bedeutet, dass Elektro-Altgeräte nicht mit dem allgemeinen Hausmüll vermischt werden dürfen. Es gibt ein separates Sammelsystem für diese Produkte.

A. Informationen zur Entsorgung für Benutzer (für Haushalte)

1. In der EU

WENN SIE DAS GERÄT ENTSORGEN MÖCHTEN, WERFEN SIE ES WEDER IN DEN HAUSMÜLL NOCH IN EIN FEUER!

Benutzte Elektrogeräte und Elektrogeräte sollten immer GETRENNT gemäß den örtlichen Gesetzen entsorgt und wiederaufbereitet werden.

Ein getrenntes Sammeln unterstützt eine umweltfreundliche Wiederaufbereitung, das Recycling von Materialien und die Verringerung der endgültigen Abfallmenge. UNSACHGEMÄSSE ENTSORGUNG kann aufgrund bestimmter Substanzen schädlich für Gesundheit und Umwelt sein! Bringen Sie ALTGERÄTE zu einer lokalen, normalerweise kommunalen Sammelstelle.

Wenn Sie bezüglich der Entsorgung nicht sicher sind, kontaktieren Sie die lokalen Behörden und erkundigen Sie sich nach der richtigen Entsorgungsmethode.

NUR FÜR NUTZER IN DER EU UND EINIGEN ANDEREN LÄNDERN, WIE Z. B. NORWEGEN UND DER SCHWEIZ: Die getrennte Entsorgung ist gesetzlich verpflichtend.

Das oben gezeigte Symbol auf Elektrogeräten (oder der Verpackung) soll die Benutzer daran erinnern.

Benutzer aus PRIVATEN HAUSHALTEN müssen existierende Rückgabeeinrichtungen für Altgeräte nutzen. Die Rückgabe ist kostenlos. Wenn das Gerät für GESCHÄFTSZWECKE verwendet wurde, kontaktieren Sie Ihren SHARP-Händler, der Sie über die Rückgabemöglichkeiten informieren wird. Für die Rückgabe können Kosten anfallen. Kleingeräte (und kleine Mengen) können auch bei Ihrer örtlichen Sammelstelle abgegeben werden. In Spanien: Kontaktieren Sie bitte ihr örtliches Sammelsystem oder die örtlichen Behörden für die Rückgabe Ihrer Altgeräte.

2. In anderen Ländern außerhalb der EU

Wenn Sie dieses Produkt entsorgen möchten, kontaktieren Sie Ihre örtlichen Behörden und erkundigen Sie sich nach der ordnungsgemäßen Entsorgungsmethode.

In der Schweiz: Elektronik-Altgeräte können kostenlos an den Händler zurückgegeben werden, selbst wenn Sie kein neues Gerät kaufen. Weitere Sammelstellen sind auf der Homepage unter www.swico.ch oder www.sens.ch aufgeführt.

B. Entsorgungsinformationen für gewerbliche Nutzer.

1. In der EU

Wenn das Produkt für gewerbliche Zwecke benutzt wurde und Sie es entsorgen möchten:

Bitte kontaktieren Sie Ihren SHARP-Händler, der Sie über Rückgabemöglichkeiten des Produkts informieren wird. Die Rückgabe und/oder das Recycling können kostenpflichtig sein. Kleingeräte (und kleine Mengen) können auch an Ihrer örtlichen Sammelstelle abgegeben werden.

In Spanien: Kontaktieren Sie bitte ihr örtliches Sammelsystem oder die örtlichen Behörden für die Rückgabe Ihrer Altgeräte.

2. In anderen Ländern außerhalb der EU

Wenn Sie die dieses Produkt entsorgen möchten, kontaktieren Sie Ihre örtlichen Behörden und erkundigen Sie sich nach der ordnungsgemäßen Entsorgungsmethode.



SDA/MAN/0139



TINS-B422KKRZ 21F - ①



LOVEAIR

Bedienungsanleitung heruntergeladen
von der Website loveair.de

SHARP CORPORATION
1 Takumi-cho, Sakai-ku
Sakai City, Osaka
590-8522, Japan

SDA/MAN/0139

www.sharpconsumer.eu

SHARP